

PREVERJANJE ZNANJA , BIO 8

1. Kako delimo živčevje, glede na zgradbo in delovanje?

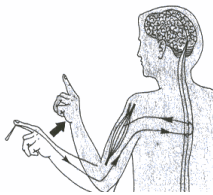
4T

2. Pri šivanju si se zbedel v prst.

3T

a) Kakšen gib si pri tem naredil? _____

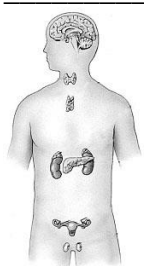
b) Na sliki poimenuj posamezno živčno vlakno, ki je pri tem gibu sodelovalo in opiši dogodek.



3. Tonček je zbolel za sladkorno boleznijo (diabetesom). Zaradi tega ima moteno presnovo ogljikovih hidratov, beljakovin in maščob.

3.1 Katera žleza v Tončkovem telesu ne deluje pravilno?

Oglej si sliko in napiši na črto žlezo, ki ne deluje pravilno.



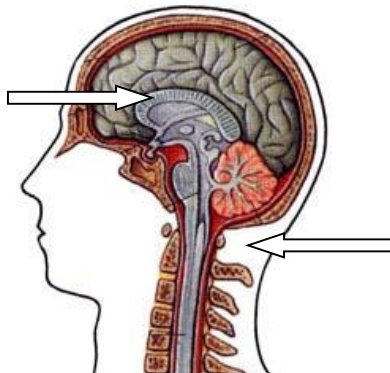
3.2 Tonček si zaradi bolezni dnevno vbrizgava insulin.

Kaj bi se zgodilo, če bi si ga pozabil vbrizgati?

3.3 Svetuj Tončku, kako bi lahko ublažil svojo bolezen?

4. Na sliki je prikazano centralno ali osrednje živčevje. **Poimenuj označene dele in opiši pomen.**

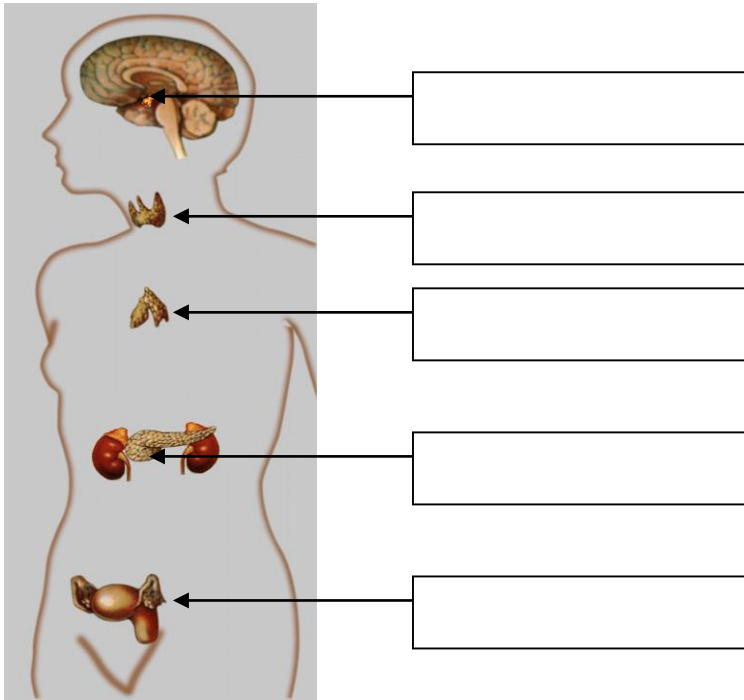
2T



5. Endokrine žleze proizvajajo hormone. Nekateri se izločajo le v otroštvu, drugi šele v puberteti, tretji vse življenje.

3T

a) Poimenuj naslednje endokrine žleze.



b) Kaj je značilno za endokrine žleze?

6. V levem stolpcu so opisi posamezne hormonske žleze. V prazen prostor zapišite pravilno črko, ki ustreza določenemu opisu.

2T

Kadar se poveča, govorimo o golšavosti.		A	NADLEDVIČNI ŽLEZI
Izločata hormon adrenalin, ki mu pravimo tudi stresni hormon.		B	HIPOFIZA
V njej nastajata hormona insulin in glukagon.		C	ŠČITNICA
Je najpomembnejša endokrina žleza in izloča hormone, ki nadzorujejo delovanje vseh ostalih endokrinih žlez.		D	TREBUŠNA SLINAVKA

7. Razloži naslednje pojme:

3T

TROMBOZA:

ANOREKSIJA:

SIMPATIČNO ŽIVČEVJE:

DIABETES:

ATEROSKLEROZA:

BIPOLARNA MOTNJA:

8. Kakšno vlogo opravljajo rdeče krvničke in opiši zgradbo.

2T

9. Odgovori na vprašanja.

a) Opiši arterije.

4T

b) Kakšna je razlika med **venozno** in **arterijalno** krvjo?

c) Opiši pomen kapilar.

a) Opiši pomen limfe.

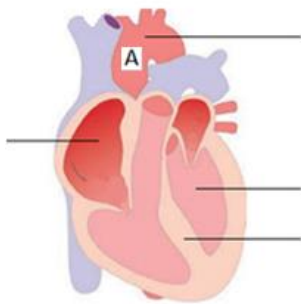
10. Razloži naslednje pojme:

5t

- a) sinapsa -
- b) parasimpatično živčevje –
- d) veliki krvni obtok –
- e) diabetes-
- f) anemija -

11. Označi ob shemi dele srca.

2t



12. Opiši delovanje krvnih telesc.

3t

Eritrociti ali _____, _____

Levkociti ali _____, _____

Trombociti ali _____, _____

13. Koliko znaša srčni utrip v mirovanju? Kaj se zgodi pri naporu? Utemelji.

2t

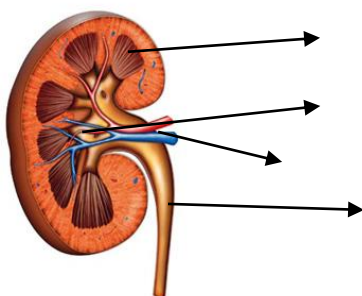
_____, _____

14. Napiši štiri pomene ledvic.

2t

15. Kaj je na sliki? Dopolni skico.

2,5 t



16. Opiši zgradbo in naloge malih možganov.

2t

17. Na sliki označi mali krvni obtok. Zapiši z besedami začetek, potek, pomen in zaključek malega krvnega obtoka.



2t

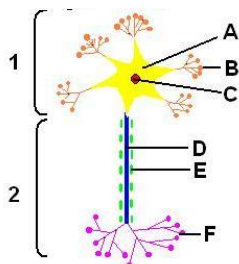
18. Dopolni tekst z manjkajočimi pojmi.

3t

Limfa potuje skozi bezgavke, ker _____. Vene imenujemo tudi _____, arterije pa _____. Kapilare imajo steno iz ene plasti celic, ker _____. Med preddvorom in prekatom se nahajajo v srcu _____. Leva polovica srca se loči od desne s _____.

19.) Ob vsaki črki zapiši dele nevrona.

3t



20. Dopolni povedi!

3t

Refleksne gibe nadzoruje _____. Belino v možganih predstavljajo _____. Živčna celica sprejema informacije z _____.
Desna polovica možganov obdeluje podatke _____.
Možgani so obdani _____.
Spodnji del možganskega debla skrbi za _____.

21. Obkroži da, v primeru pravilne trditve in ne, če je nepravilna! 3t

Parasimpatično živčevje pospešuje delovanje srca. DA NE

Center za vid je v sprednjem delu velikih možganov. DA NE

Akson ali živčno vlakno je obdan z belo ovojnico. DA NE

Iz možganov izhaja 31 parov živcev. DA NE

Vegetativno živčevje oživčuje notranje organe. DA NE

Dražljaj potuje po čutilnem živčnem vlaknu do hrbtenjače. DA NE

22. Opiši kako deluje hipofiza, kje leži in kakšne bolezni poznaš, če hipofiza izloča premalo ali preveč hormonov. 4T

23. Pojasni kdaj se izloči hormon adrenalin in navedi primere. 2T

24. Reši naloge s sličicami.

Na skici je organski sistem sečil. Poimenuj označene organe! (4 x 0,5) 2 T

