

PREVERJANJE ZNANJA , BIO 8, rešitve

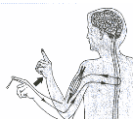
Pozdravljeni, dobro preveri svoje odgovore in dopolni ali zapiši, kar nisi vedel. Tako boš tudi preveril svoje znanje in ga dopolnil.

1. Kako delimo živčevje, glede na zgradbo in delovanje? 4T
Delimo ga na lego na osrednje ali centralno in glede na delovanje na avtonomno ali vegetativno(nezavestno delovanje).

2. Pri šivanju si se zbedel v prst. 3T

a) Kakšen gib si pri tem naredil? refleksni

b) Na sliki poimenuj posamezno živčno vlakno, ki je pri tem gibu sodelovalo in opiši dogodek. Hrbtenjača je odgovorna za refleksne gibe. Ko zazna dražljaj v roki čutilna celica, se dražljaj prenese po čutilnem živčnem vlaknu do hrbtenjače, tam se ustvari odgovor, ki potuje nazaj po gibalnem živčnem vlaknu do mesta nastanka in odmaknemo roko refleksno, šele kasneje se giba zavemo, ker prispe informacija v možgane.



3. Tonček je zbolel za sladkorno boleznijo (diabetesom). Zaradi tega ima moteno presnovo ogljikovih hidratov, beljakovin in maščob.

3.1 Katera žleza v Tončkovem telesu ne deluje pravilno?
Oglej si sliko in napiši na črto žlezo, ki ne deluje pravilno.

trebušna slinavka



3.2 Tonček si zaradi bolezni dnevno vbrizgava insulin.
Kaj bi se zgodilo, če bi si ga pozabil vbrizgati?

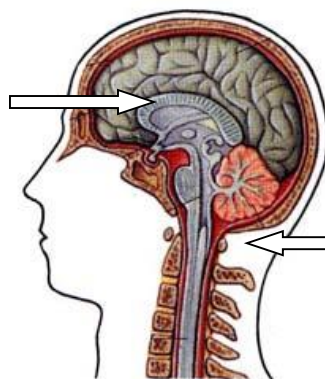
celice ne bi prejeli glukoze in bi nastopila čez čas koma

3.3 Svetuj Tončku, kako bi lahko ublažil svojo bolezen?

z dieto, veliko gibanja, več malih obrokov, ki ne vsebujejo enostavnih sladkorjev

4. Na sliki je prikazano centralno ali osrednje živčevje. Poimenuj označene dele in opiši pomen.

možgani



možgansko deblo

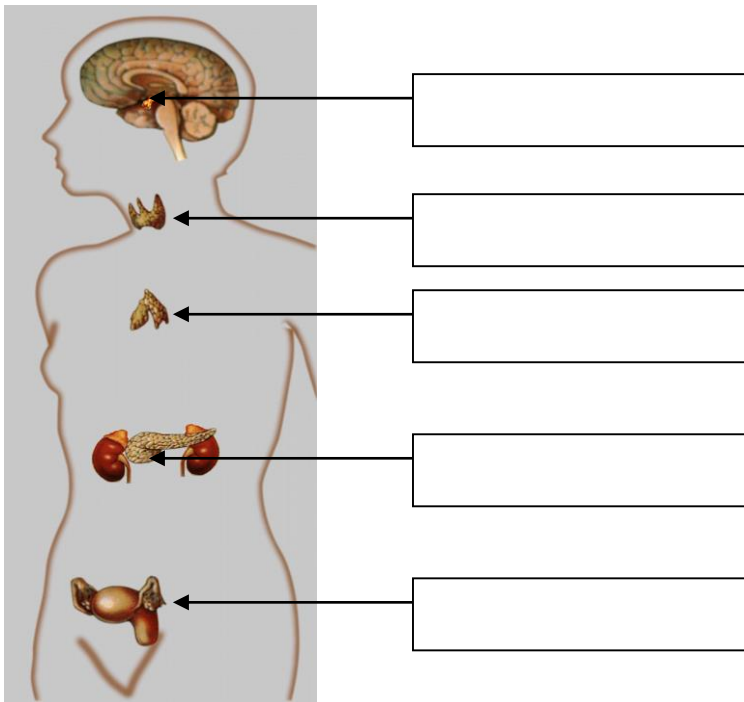
Veliki možgani sprejemajo informacije, jih obdelujejo in pošiljajo odgovore po celotnem telesu. Zgrajeni so iz središč, središče za vid, tip, okus, vonj, sluh, branje, pisanje, hojo, spomin, čustva,.....leve polovica deluje bolj analitično, desna bolj celostno.

Mali možgani posredujejo informacije velikim in so središče za koordinirano gibanje.

Možgansko deblo skrbi za vitalne funkcije, kot je pobuda za bitje srca, dihanje, pretakanje krvi, za impulz žele, lakote,..

5. **Endokrine žleze proizvajajo hormone. Nekateri se izločajo le v otroštvu, drugi šele v puberteti, tretji vse življenje.** **3T**

a) Poimenuj naslednje endokrine žleze. Hipofiza, sledi ščitnica, priželjc, trebušna slinavka in spolne žleze(jajčniki na sliki).



b) Kaj je značilno za endokrine žleze?
 Da izločajo hormone, ki vplivajo na določene procese v določenem organu.

6. **V levem stolpcu so opisi posamezne hormonske žleze. V prazen prostor zapišite pravilno črko, ki ustreza določenemu opisu.**

2T

Kadar se poveča, govorimo o golšavosti.	C	A	NADLEDVIČNI ŽLEZI
---	---	---	-------------------

Izločata hormon adrenalin, ki mu pravimo tudi stresni hormon.	A	B	HIPOFIZA
V njej nastajata hormona insulin in glukagon.	D	C	ŠČITNICA
Je najpomembnejša endokrini žleza in izloča hormone, ki nadzorujejo delovanje vseh ostalih endokrinih žlez.	B	D	TREBUŠNA SLINAVKA

7. Razloži naslednje pojme:

3T

TROMBOZA: krvni strdek zamaši žilo

ANOREKSIIJA: duševna motnja, ko oseba zavrača hrano, ker misli, da je predebela

SIMPATIČNO ŽIVČEVJE: del vegetativnega živčevje, ki pospešuje delovanje organov, lahko tudi zavira(črevesje)

DIABETES: sladkorna bolezen, kjer trebušna slinavka ne izloča dovolj inzulina

ATEROSKLEROZA: ko se na stene žil nalagajo nerabne snovi, holesterol in se pretok krvi poveča, posledica je visok krvni tlak in lahko infarkt, možganska kap, tromboza

BIPOLARNA MOTNJA: duševna motnja, kjer je bolnik nekaj časa na višku energije, kreativnosti, nato pa več časa v depresivnem stanju

8. Kakšno vlogo opravljajo rdeče krvničke in opiši zgradbo.

2T

Rdeče krvničke skrbijo za prenos kisika po telesu, so okrogle, nimajo jedra, se v krvnem obtoku ne razmnožujejo, ne morejo zapustiti krvi, nastajajo v kostnem mozgu, odmirajo v vranici.

9. Odgovori na vprašanja.

a) Opiši arterije.

4T

so odvodnice, debela elastična stena iz vezivnega tkiva in mišic

c) Kakšna je razlika med **venozno** in **arterijalno** krvjo?

Venozna je temnejša, ker je polna ogljikovega dioksida, arterijalna pa kisika in je svetlejša

c) Opiši pomen kapilar. So tanke, enoplastne, omogočajo izmenjavo snovi

a) Opiši pomen limfe. Sodeluje pri krvnem obtoku, prinaša vse potrebno do celic, do katerih kapilare ne sežejejo in odnaša nerabne snovi. Ne more v krvne kapilare, zato jo poskrkajo limfne žile.

10. Razloži naslednje pojme:

5t

a) sinapsa – prostor, kakor se izločajo kemične snovi iz živčnih končičev

b) parasimpatično živčevje – del vegetativnega živčevja, ki ponavadi zavira delovanje

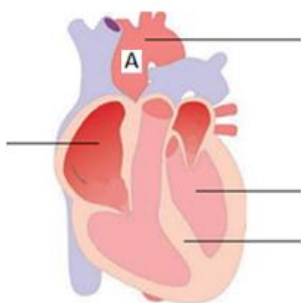
d) veliki krvni obtok – ali telesni krvni obtok, iz levega dela srca gre kri po telesu in nazaj

e) diabetes- sladkorna bolezen

f) anemija – slabokrvnost, ni dovolj železa in s tem ni dovolj kisika v celicah

11. Označi ob shemi dele srca. **Desno je aorta, nato levi prekat in srčni pretin, levo je desni prdddvor**

2t



12. Opiši delovanje krvnih telesc.

3t

Eritrociti ali rdeče krvničke, _____prenašajo kisik

Levkociti ali **bele krvničke**, _____ **uničujejo tujke**

Trombociti ali **krvne ploščice**, _____ **strjujejo kri**

13. Koliko znaša srčni utrip v mirovanju? Kaj se zgodi pri naporu? Utemelji. **2t**

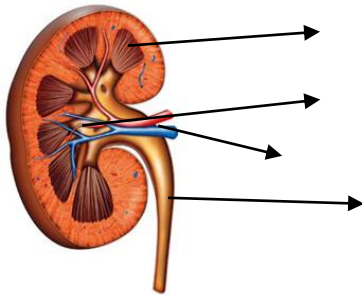
60-80, pri naporu se poviša, kajti celice potrebujejo več energije za delo.

14. Napiši štiri pomene ledvic. **2t**

Ledvice čistijo kri, vzdržujejo stalno količino vode v telesu in soli in s tem stalen ozmotski tlak, vzdržujejo tudi stalen pH.

15. Kaj je na sliki? Dopolni skico. **2,5 t**

Ledvična skorja z nefroni, ledvična kotanja, arterija in vena ter sečevod.



16. Opiši zgradbo in naloge malih možganov. **2t**

Mali možgani posredujejo informacije velikim in so središče za koordinirano gibanje.

17. Na sliki označi mali krvni obtok. Zapiši z besedami začetek, potek, pomen in zaključek malega krvnega obtoka. Kri gre iz desnega prekata v pljuča, odda ogljikov dioksid, se nasiči s kisikom in gre v srce, v levi preddvor



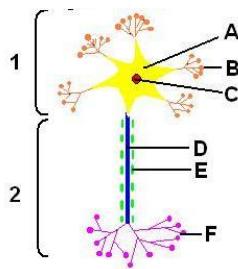
2t

18. Dopolni tekst z manjkajočimi pojmi. **3t**

Limfa potuje skozi bezgavke, **ker se tam prečisti**. Vene imenujemo tudi **dovodnice**, arterije pa **odvodnice**. Kapilare imajo steno iz ene plasti celic, **ker lahko prehajajo snovi med celico in krvjo**. Med preddvorom in prekatom se nahajajo **zaklopke**. Leva polovica srca se loči od desne **s srčnim pretinom**.

19.) Ob vsaki črki **zapiši dele nevrona.**

3t



telo živčne celice, dendriti, jedro, nevir ali akson, ovojnica, živčni končiči

20. **Dopolni povedi!**

3t

Refleksne gibe nadzoruje **hrbtenjača**. Belino v možganih predstavljajo

Telesa živčnih celic. Živčna celica sprejema informacije z **dendriti**.

Desna polovica možganov obdeluje podatke **celostno**.

Možgani so obdani s **tremi ovojnici**, **možgansko tekočino** in **lobanjo**

Spodnji del možganskega debla skrbi za **dihanje, bitje srca, pretok krvi, ...vitalne funkcije organizma**.

21. Obkroži **da**, v primeru **pravilne trditve** in **ne**, če je **nepravilna!**

3t

Parasimpatično živčevje pospešuje delovanje srca.	DA	NE
Center za vid je v sprednjem delu velikih možganov.	DA	NE
Akson ali živčno vlakno je obdan z belo ovojnico.	DA	NE
Iz možganov izhaja 31 parov živcev.	DA	NE
Vegetativno živčevje oživčuje notranje organe.	DA	NE
Dražljaj potuje po čutilnem živčnem vlaknu do hrbtenjače.	DA	NE

22. **Opiši kako deluje hipofiza, kje leži in kakšne bolezni poznaš, če hipofiza izloča premalo ali preveč hormonov.**

4T

Hipofiza je glavna žleza, ki nadzoruje vse ostale endokrine žleze, izloča tudi rastni hormon, hormone za tvorbo mleka v času nosečnosti,.. Če izloča preveč hormonov pride do prekomerne rasti, GIGANTIZEM, če premalo do pritlikavosti, majhne rasti.

23. Pojasni kdaj se izloči hormon adrenalin in navedi primere.

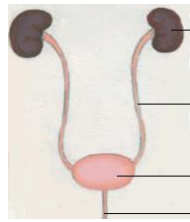
2T

Adrenalin se izloči v strahu, v času napada, stresa, npr. pred testom,....zakaj? Dac celice hitro oskrbi s hrano in kisikom, da lažje rešimo nastali problem, da imamo dovolj energije in moči za rešitev.

24. Reši naloge s sličicami.

Na skici je organski sistem sečil. Poimenuj označene organe! (4 x 0,5)

2 T



ledvici, sečevod, sečni mehur in sečnica.