

DRAGI UČENCI,

PRI NARAVOSLOVJU JE POTREBNO PRIDOBITI ŠE ZADNJO OCENO.

OCENO BOSTE PRIDOBILI TAKO, DA BOSTE IZDELALI SVOJ **HERBARIJ**.

ZATO VAM POŠILJAM NAVODILA, KAKO GA BOSTE IZVEDLI.

ROK ZA ODDAJO HERBARIJA BO **2.6. 2020**.

ZA KAKRŠNA KOLI VPRAŠANJA SEM VAM NA VOLJO PO

E-ASISTENTU, E-KOMUNIKACIJI ALI ELEKTRONSKI POŠTI
anjakolar90@gmail.com



Na povezavi najdete določevalne ključne, s katerimi si lahko pomagate pri določitvi vrste in družine rastlin

www.siit.eu

OCENA HERBARIJA SESTOJI IZ VSEH POSTAVK NAVODIL IZDELAVE.

V KOLIKOR SE BOMO DO TEGA ROKA VRNILI V ŠOLO, MI BOSTE HERBARIJE ODDALI V ŠOLI. ČE SE DO TAKRAT V ŠOLO NE VRNEMO, MI BOSTE V MICROSOFT POWERPOINT PREDSTAVITVI POSLALI SLIKE SVOJEGA HERBARIJA.

ŽELIM VAM OBILO UŽITKOV PRI IZDELAVI HERBARIJA

Učiteljica Anja ☺



NAVODILA ZA IZDELAVO HERBARIJA



Rok za oddajo: 2. 6. 2020

1. KAJ JE HERBARIJ?

Herbarij je zbirka na poseben način posušenih in z ustreznimi podatki opremljenih rastlin. Pod »posebnim načinom sušenja« razumemo sušenje stisnjenih rastlin, s čimer preprečimo, da bi se rastlinski deli nagubali, oz. dosežemo, da posušena rastlina na videzu čim bolj ustreza živi rastlini.

2. PRIPRAVA NA DELO

2.1 Območje nabiranja

Vsak učenec si izbere območje na katerem bo zbral **15 vrst rastlin (nekatero so navedene v prilogi)**.

2.2 Izbiranje rastlin

Za herbarij izberemo rastline, ki:

- jih je na območju dovolj (več primerkov iste vrste) ,
- v času nabiranja cvetijo
- ne sodijo med redke in ogrožene vrste ali pa so gojene npr. nabrane na vrtovih, parkih **(TEH NE NABIRAMO!)**
- pri izbiri rastline , ki jo bomo nabrali poiščemo rastlino, ki je razvita in ni poškodovana (pokošena, pohojena, objedena).

2.3 Nabiranje rastlin

- Pri nabiranju potrebujemo predvsem **pripomoček, s katerim rastline lahko izkopljemo** (npr. močna ozka lopatka, namesto nje se da uporabiti tudi star nož z močnim rezilom) in nekaj, **kamor rastline vlagamo** (npr. trda mapa) in **v čemer jih prenašamo** (npr. vrečka).
- Paziti moramo, da rastlin v vrečko ne natlačimo preveč in da daljše rastline že ob nabiranju prepognemo na takih mestih, da bodo ob vlaganju v herbarij primerne velike.
- **Praviloma nabiramo CELE RASTLINE , torej s koreninami, stebлом, listi in cvetom (prisotni so vsi rastlinski organi). S korenin odstranimo prst.**
- Poleg tega na terenu potrebujemo še pisalo, beležko, določevalni slikovni ključ (če ga imaš, ali naknadno poiščeš na spletu), da si zapišemo osnovne podatke, ki jih potrebujemo pri **ETIKETIRANJU**.

2.4. Sušenje rastlin

- Rastline sušimo med **časopisnim papirjem**. Pri uporabi časopisnega papirja ne vzamemo enojnih pol, temveč vsaj **5 listov časopisnega papirja**. Med takšne pole položimo rastlino in pazimo, da jih čim bolj enakomerno razporedimo po vsej površini in poravnamo. Nastali kup obtežimo (zadostujejo že večje, težje knjige).
- Hitrost sušenja je odvisna od pogostosti menjavanja navlaženega časopisnega papirja s suhimi. Sušili papir moramo v začetku **menjati vsak dan**, kasneje pa redkeje. Če sušilnega papirja ne menjavamo dovolj pogosto, rastline začnejo plesniti.
- Da je rastlina suha, spoznamo po tem, da postane krhka in na otip ni več mrzla (10 – 14 dni).

2.5. Določevanje vrste in družine

- Rastlinam določi ime vrste in družine s slikovnim določevalnim ključem. Preveriš jih lahko na internetu. Če imaš možnost, da si izposodiš knjigo Mala Flora Slovenije, si pomagaj tudi z njo.

2.6. Izdelava herbarijske etikete

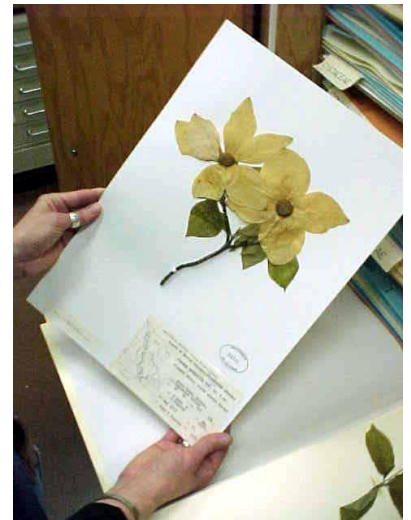
Herbarijska etiketa naj vsebuje naslednje podatke:

IME VRSTE (slovenski in <i>latinski izraz</i>):	Navadna ivanjščica (<i>Leucanthemum ircutianum</i>)
DRUŽINA:	NEBINOVKE
NAHAJALIŠČE:	Formin, travnik pri gasilskem domu
DATUM NABIRANJA:	30. 4. 2030
NABIRALEC IN DOLOČEVALEC:	Anja Horvat

2.7. Končno oblikovanje herbarijskih pol

- Posušeno rastlino prilepimo na **trši list A3** (večja velikost rastline) ali **A4** formata (manjša rastlina). Najbolj sprejemljivo je lepljenje rastline s **papirnatimi trakovi**, ki jih na koncih namažemo z lepilom ali pa uporabimo lepilni trak. Rastlino pritrdimo na **dveh ali treh mestih**.
- Če je rastlina prevelika, jo razreži ali prelomi.
- Etiketo prilepimo desno spodaj!
- Priloži seznam rastlin v herbariju.
- Izdelaj naslovnico, lahko tudi platnice herbarija.

PRILOGE:



Seznam rastlinskih vrst

- Ripeča zlatica
- Navadna marjetica
- Navadni plešec
- Navadni jagodnjak
- Cipresasti mleček
- Navadni pljučnik
- Njivsko grabljišče
- Veliki trpotec
- Navadni glavinec
- Travniška kadulja
- Travniška ivanjščica
- Podlesna vetrnica
- Plazeča detelja
- Mandljevolistni mleček
- Navadni gadovec
- Navadna kislica
- Navadna pasja trava
- Škrlatnordeča mrtva kopriva
- Črna detelja
- Navadna pokalica
- Pravi ranjak
- Travniška kozja brada
- Razprostrta zvončica
- Ozkolistni trpotec
- Navadna migalica